



### **Các dịch vụ công cộng:**

- Dịch vụ vệ sinh tòa nhà đảm bảo môi trường xanh sạch.

### **Hệ thống điện:**

- 1 Trạm hạ thế : 1250 KVA.
- 02 Máy phát điện dự phòng: tổng công suất 1260KVA sẵn sàng cung cấp điện sau 10 giây khi hệ thống điện chính ngưng cung cấp, đảm bảo cung cấp nguồn điện ổn định và liên tục cho toàn bộ hệ thống hoạt động bình thường.

### **Hệ thống truyền hình, internet, điện thoại:**

- Cung cấp dịch vụ viễn thông của tất cả các nhà cung cấp theo yêu cầu của khách thuê.
- Lắp đặt sẵn hệ thống mạng đường truyền băng thông rộng cho mọi khách hàng của Cao ốc.
- Lắp đặt hệ thống truyền hình cáp nếu khách thuê có nhu cầu.

### **Hệ thống cứu hỏa:**

- Lắp đặt hệ thống báo cháy, báo khói, hệ thống cứu hỏa tự động hiện đại (Hochiki – USA) tại các tầng văn phòng. Tầng hầm được trang bị hệ thống chữa cháy tự động bằng foam, đảm bảo dập tắt lửa cháy do xăng dầu, hạn chế tối đa thiệt hại tài sản cho khách thuê trong trường hợp xảy ra sự cố cháy.
- Tất cả các vòi chữa cháy đều được trang bị đến từng tầng của cao ốc.

### **Hệ thống thông hơi, máy lạnh:**

- Hệ thống thông gió ở tầng hầm và hệ thống máy hút ở các phòng vệ sinh.
- Hệ thống máy lạnh trung tâm thế hệ mới nhất VRF Toshiba – Carrier (100% nhập khẩu từ Japan) được dẫn đến các tầng của cao ốc. Công nghệ VRF cho phép điều khiển lạnh đến từng zone (diện tích khoảng 60 – 70 m<sup>2</sup>), giúp khách thuê tiết kiệm chi phí điện lạnh khi có nhu cầu làm việc ngoài giờ.

### **Hệ thống thang máy, thang bộ:**

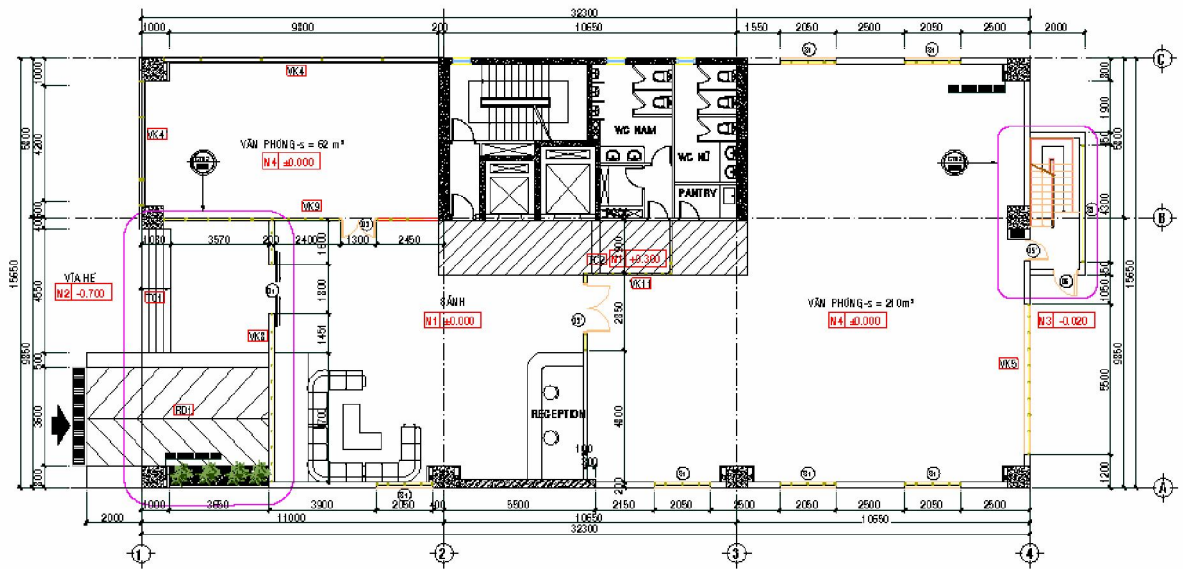
- 2 buồng thang máy Mitsubishi (thương hiệu Nhật – sản xuất tại Thái Lan).
- 2 hệ thống thang bộ độc lập dùng trong trường hợp thoát hiểm.

### **Vệ sinh:**

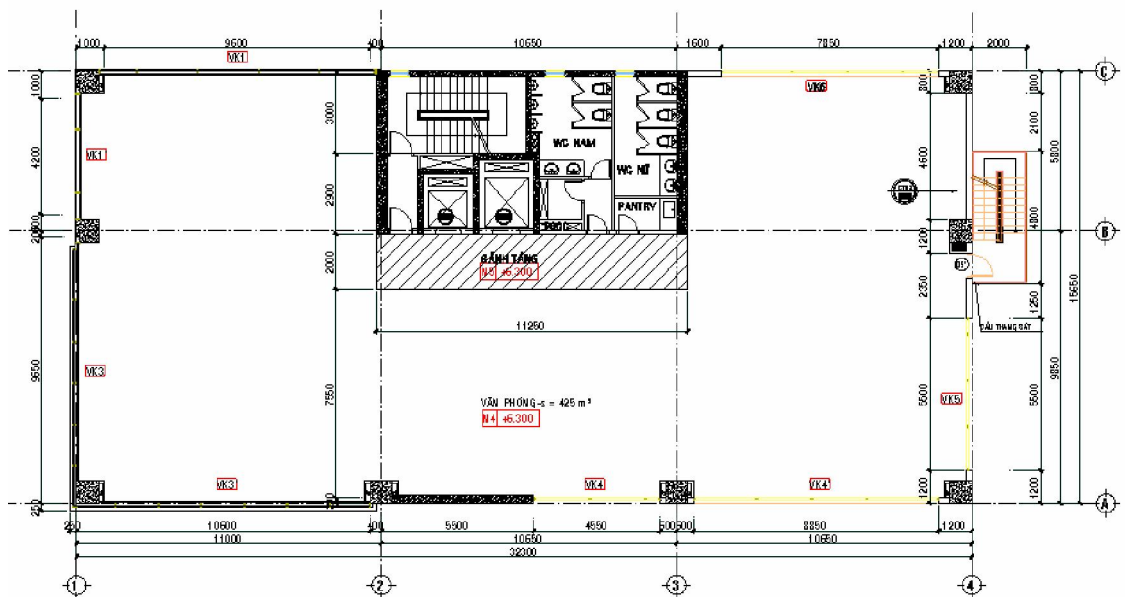
- Khu vực vệ sinh lắp đặt các thiết bị vệ sinh sứ cao cấp Toto. Vách ngăn vệ sinh dùng tấm Compact Laminate nhập khẩu...

### Ngoại, nội thất:

- Ngoại thất: Toàn bộ bề mặt tòa nhà sử dụng kính phản quang 2 lớp cường lực 12,38 mm kết hợp với tấm hợp kim nhôm Alubond 4 mm (USA) và sơn nước cao cấp. Tầng trệt ốp lát đá granite cao cấp kết hợp với hệ nhôm kính tạo nét đẹp hiện đại, khỏe khoắn cho công trình.
- Nội thất: Trần tấm sợi khoáng USG khung nhôm (USA) tiêu âm, tường sơn nước cao cấp Maxilite. Khu vực sảnh thang máy chung ốp lát đá Granit, Marble.



**MẶT BẰNG TRỆT**  
Tỉ lệ: 1/50



**MẶT BẰNG TẦNG ĐIỂN HÌNH**  
Tỉ lệ: 1/50